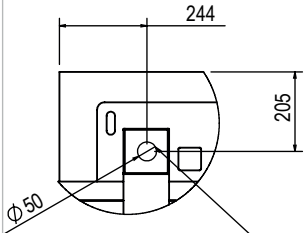
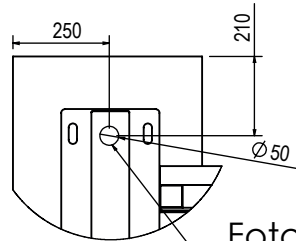


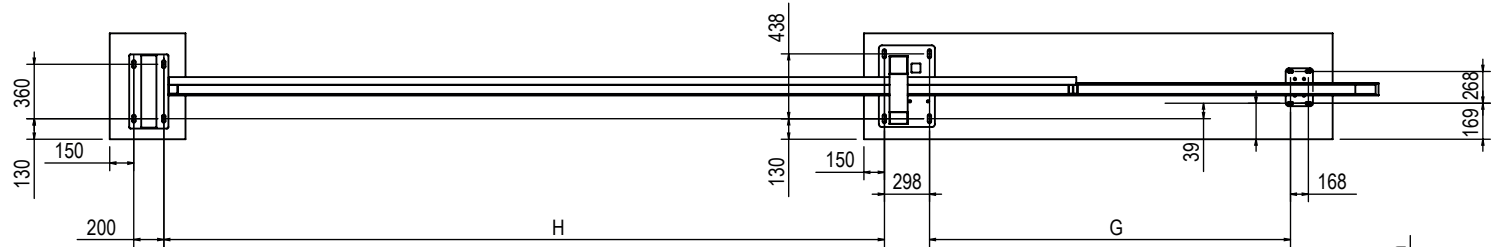
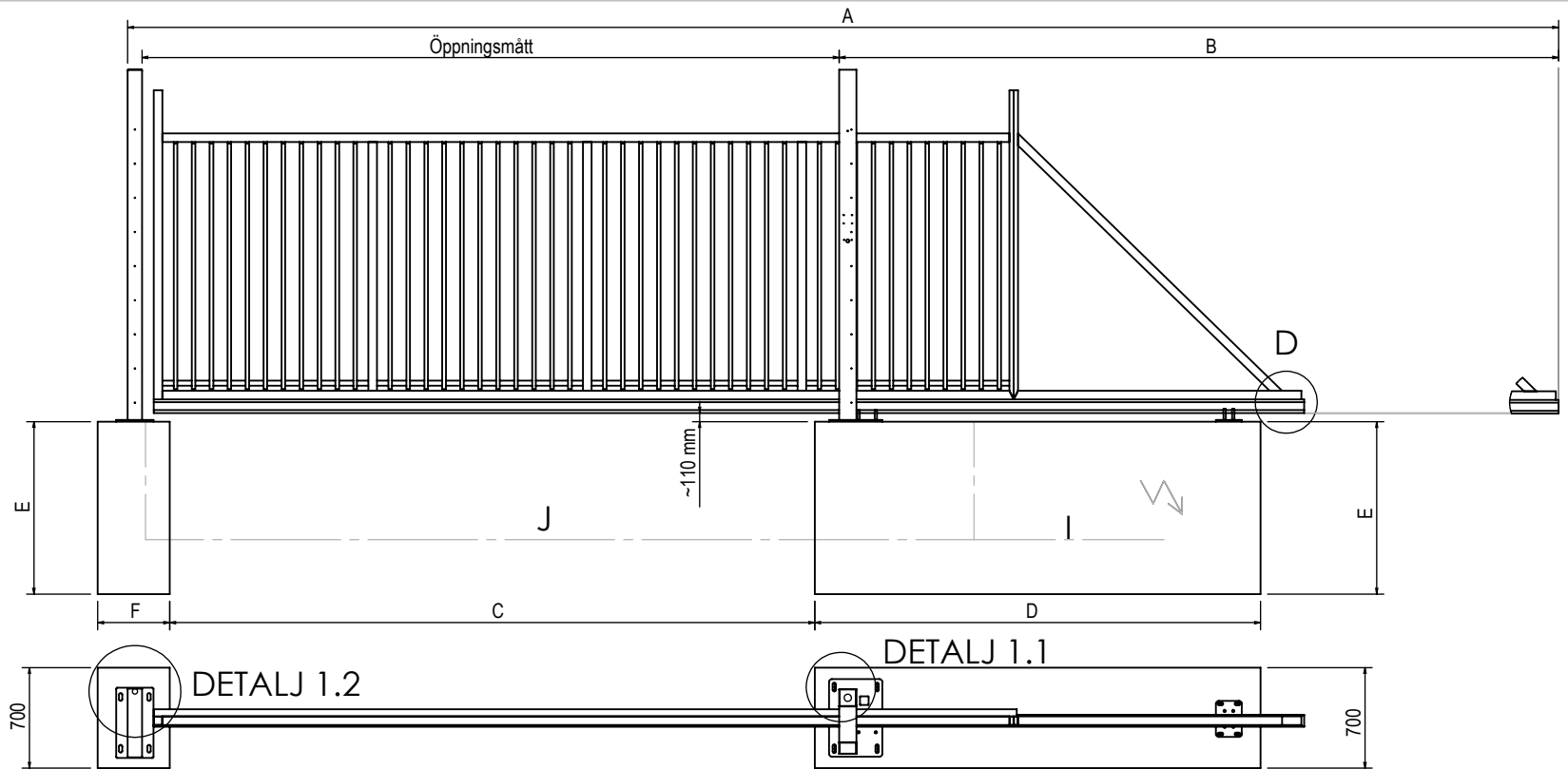
Total mått för grindens rörelse område, se tabell - A



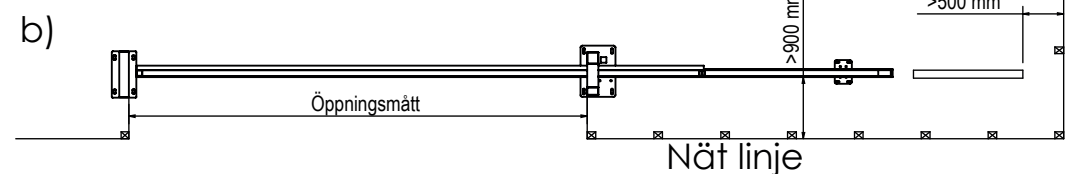
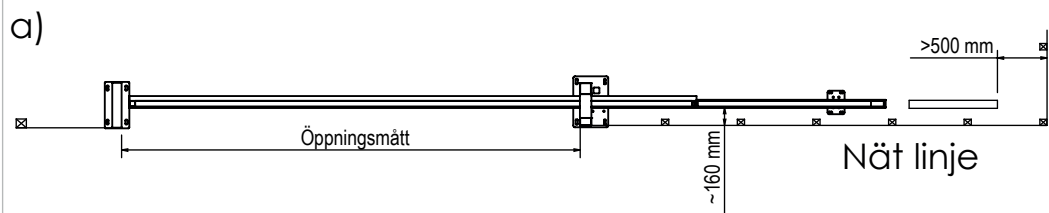
DETALJ 1.1  
SKALA 1 : 20  
Elkabel



DETALJ 1.2  
SKALA 1 : 20  
Fotoceller  
Elkabel



I	Matningsspänning (Dras i markrör min $\varnothing 50$ mm)
J	Markrör till fotoceller (min $\varnothing 50$ mm)



Öppningsmått	A- totala min. utrymme krävs för installation avskjutgrinden	B- glidande längd (grindbadens totala längd)	C-mätt mellan fundamenten	D- mätt på stativets fundamenten	E-djupt på fundamenten	F-mätt på anslagsstoplens fundament	G- mätt mellan infästningar	H-mätt mellan infästningar
5000mm	12200	7100	4620	2300	>1200	500	1452	4920
6000mm	14200	8100	5620	2300	>1200	500	1452	5920
7000mm	16600	9500	6620	2700	>1200	500	1852	6920
8000mm	19000	10900	7620	3100	>1200	500	2252	7920
9000mm	21800	12700	8620	3900	>1200	500	3052	8920